

Corona-Regeln

für das LVR-Heilpädagogische Zentrum

Regeln

1. -----
2. -----
3. -----

Das müssen Sie im HPZ machen:

Sie müssen eine medizinische Maske tragen.



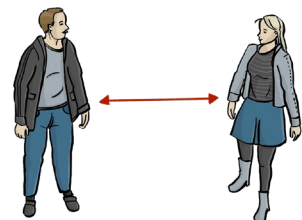
Sie müssen sich oft die Hände waschen oder die Hände desinfizieren.



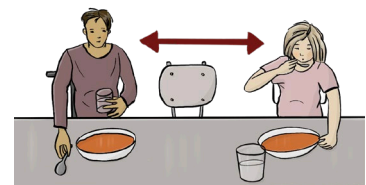
Husten und niesen Sie in ein Taschentuch oder in die Arm-Beuge.



Sie müssen Abstand zu anderen halten, mindestens 2 große Schritte.



Auch dann müssen Sie Abstand halten:
Wenn Sie am Tisch sitzen.
Dort dürfen Sie die Maske auch abnehmen.

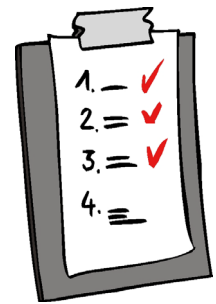


Sie müssen 1 Mal in der Woche einen Corona-Test machen.



Diese **Gäste** müssen sich in eine Liste eintragen und Fragen zu ihrer Gesundheit beantworten:

- Angehörige
- Rechtliche Betreuer und Betreuerinnen
- Handwerker und Handwerkerinnen
- Lieferanten und Lieferantinnen



Dann dürfen Sie nicht in das HPZ kommen:



Wenn Sie das Corona-Virus haben.

Oder wenn Sie Zeichen von einer Krankheit haben.

Zum Beispiel:

Husten oder Fieber.



Wenn Sie Menschen mit dem Corona-Virus getroffen haben.



Wenn Sie sich nicht an die Regeln halten.

Zum Beispiel:

Wenn Sie keinen Abstand halten.

Oder wenn Sie keine Maske tragen.

