



Corona-Tests in Wohn-Einrichtungen



Es gibt verschiedene Corona-Tests.

Wir unterscheiden:

- Corona-Schnell-Test

In der Wohn-Einrichtung werden die Corona-Schnell-Tests von den Mitarbeitern und Mitarbeiterinnen gemacht.

Das haben die Mitarbeiter und Mitarbeiterinnen gelernt.

Das Ergebnis bekommt man nach 15 Minuten.

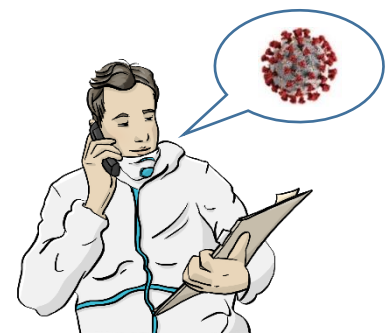


Wenn der Corona-Schnell-Test zeigt:

Jemand hat das Corona Virus.

Dann muss das Gesundheits-Amt das wissen.

Der Mitarbeiter oder die Mitarbeiterin ruft dann das Gesundheits-Amt an.



- Corona-Test im Labor

Man sagt dazu auch: PCR-Test.

Das spricht man so: Pe-Ze-Er – Test.

Das Ergebnis bekommt man nach 1 Tag.

Bewohner und Bewohnerinnen mit vollem Schutz

können 1 Corona-Schnell-Test pro Woche machen.

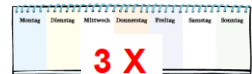
Die Corona-Tests sind freiwillig.

Bewohner und Bewohnerinnen mit vollem Schutz dürfen selber entscheiden.

**Bewohner und Bewohnerinnen ohne Schutz**

müssen 3 Corona-Schnell-Tests in der Woche machen.

Das ist eine Pflicht.

**Für Bewohner und Bewohnerinnen ohne Schutz gilt:**

Wenn Sie Menschen mit dem Corona-Virus getroffen haben.

Dann müssen Sie jeden Tag einen Corona-Schnell-Test machen.



Das müssen Sie zur Sicherheit für 5 Tage machen.



Für alle Bewohner und Bewohnerinnen gilt:

Wer neu einzieht muss vorher einen Corona-Schnell-Test machen.
Der Corona-Schnell-Test muss negativ sein.

Das gilt auch für Bewohner und Bewohnerinnen

- die im Urlaub waren oder
- die mindestens 1 Tag im Krankenhaus waren.



Wenn Bewohner oder Bewohnerinnen
Zeichen für eine Krankheit haben.

Zum Beispiel:

Fieber, Husten oder kein Geschmack.

Dann müssen sie einen Corona-Schnell-Test machen.



Wenn der Test zeigt:

Ein Bewohner oder eine Bewohnerin hat Corona.

Muss der Bewohner oder die Bewohnerin in Quarantäne.

Das spricht man so: Ka-Ran-Tä-Ne.

Die schützt vor mehr Infektionen.

Sie soll verhindern, dass sich Menschen anstecken.

Bewohner und Bewohnerinnen in Quarantäne



- Müssen 10 Tage zu Hause bleiben.
- Dürfen nicht nach draußen gehen.
- Dürfen keinen nahen Kontakt zu Menschen ohne Corona haben.

Wenn Bewohner und Bewohnerinnen

- Kein Fieber haben.
- Und keinen Husten haben.
- Und keinen Schnupfen haben.



Können sie nach 5 Tagen einen Corona-Schnelltest machen.

Wenn der Test zeigt, dass man kein Corona mehr hat,
ist die Quarantäne zu Ende.

Bewohner und Bewohnerinnen dürfen sich
wieder mit anderen Menschen treffen.



Am 6. Tag muss das kontrolliert werden.

Man muss noch einen Corona-Schnell-Test machen.

Mitarbeiter und Mitarbeiterinnen mit vollem Schutz

müssen 2 Corona-Schnell-Tests in der Woche machen.

Das ist eine Pflicht.

**Mitarbeiter und Mitarbeiterinnen ohne Schutz**

müssen jeden Tag einen Corona-Schnell-Test machen.

Das ist eine Pflicht.

**Für alle Mitarbeiter und Mitarbeiterinnen gilt:**

Wenn Mitarbeiter oder Mitarbeiterinnen

Zeichen für eine Krankheit haben.

Zum Beispiel:

Fieber, Husten oder kein Geschmack.

Dann müssen sie einen Corona-Schnell-Test machen.

**Und**

Wenn sie Menschen mit dem Corona-Virus getroffen haben.

Dann müssen sie jeden Tag

Einen Corona-Schnell-Test machen.



Das müssen sie zur Sicherheit für 5 Tage machen.



Alle Besucher und Besucherinnen

müssen vor dem Besuch einen Corona-Test machen.



Besucher und Besucherinnen können auch einen Corona-Schnell-Test in der Wohn-Einrichtung machen.

Am besten:

Besucher und Besucherinnen sagen vorher Bescheid.

Oder der Bewohner oder die Bewohnerin sagt vorher Bescheid.

Dann ist auch ein Tester oder eine Testerin im Haus.

Achtung!

Wenn die Besucher und Besucherinnen keinen Test wollen:

Dann dürfen sie nicht kommen.



Haben Sie Fragen?

Sprechen Sie die Mitarbeiter und Mitarbeiterinnen an.

Die Mitarbeiter und Mitarbeiterinnen

können Ihnen die Regeln erklären.

