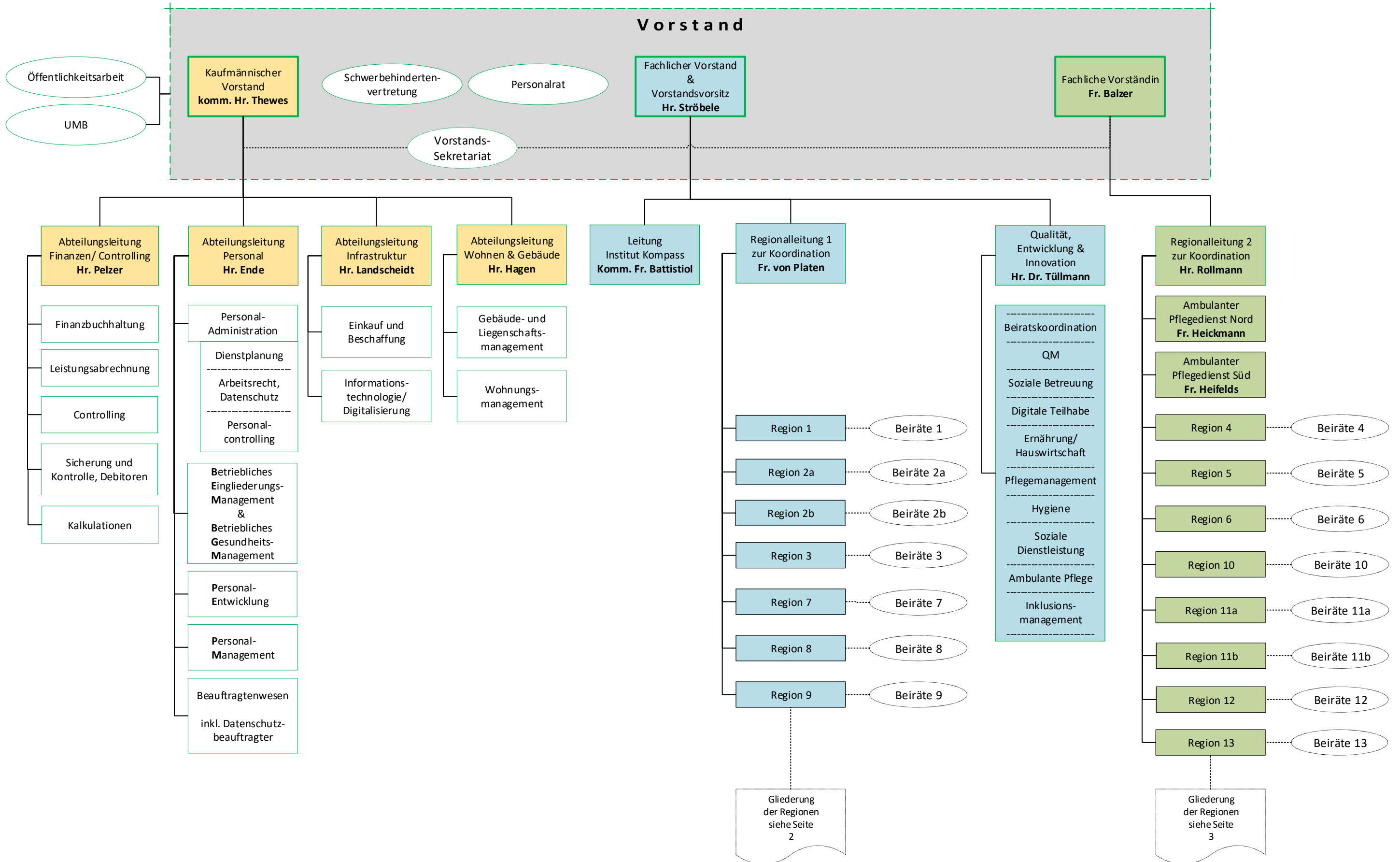
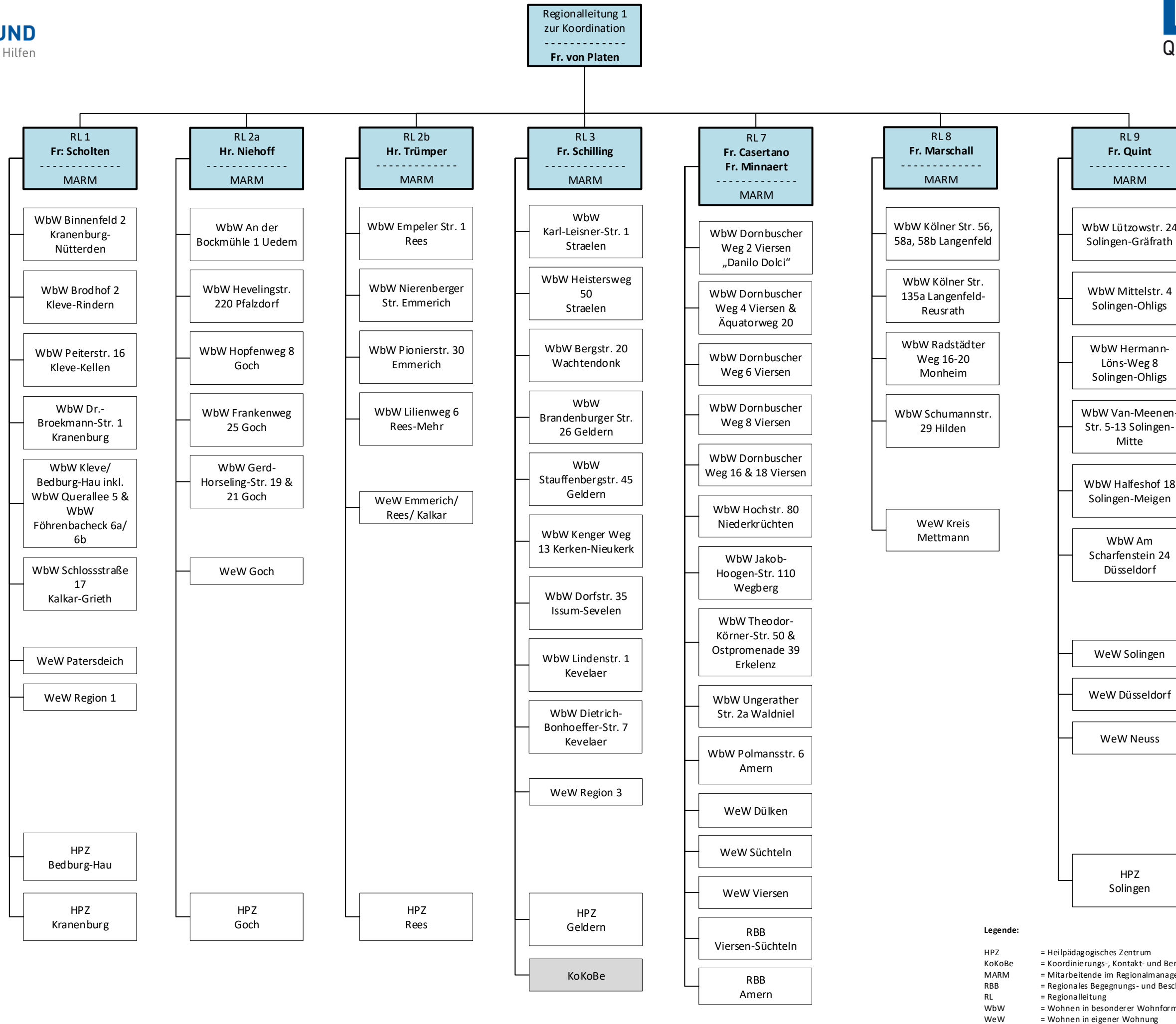


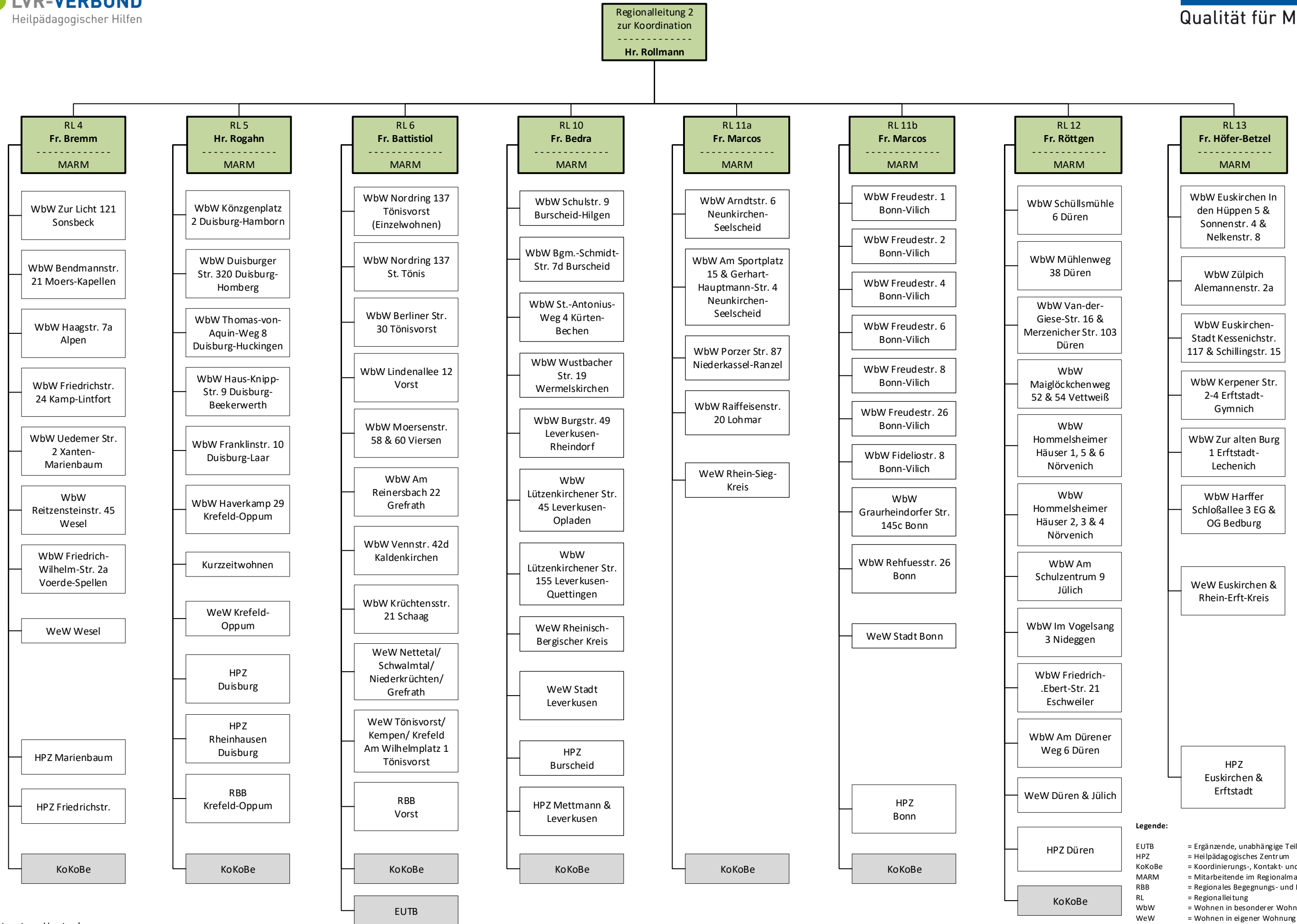
2.3. Organigramm





Legende:

- HPZ = Heilpädagogisches Zentrum
- KoKoBe = Koordinierungs-, Kontakt- und Beratungsstelle
- MARM = Mitarbeitende im Regionalmanagement
- RBB = Regionales Begegnungs- und Beschäftigungszentrum
- RL = Regionalleitung
- WbW = Wohnen in besonderer Wohnform
- WeW = Wohnen in eigener Wohnung



- Legende:**
- EUTB = Ergänzende, unabhängige Teilhabeberatung
 - HPZ = Heilpädagogisches Zentrum
 - KoKoBe = Koordinierungs-, Kontakt- und Beratungsstelle
 - MARM = Mitarbeitende im Regionalmanagement
 - RBB = Regionales Begegnungs- und Beschäftigungszentrum
 - RL = Regionalleitung
 - WbW = Wohnen in besonderer Wohnform
 - WeW = Wohnen in eigener Wohnung