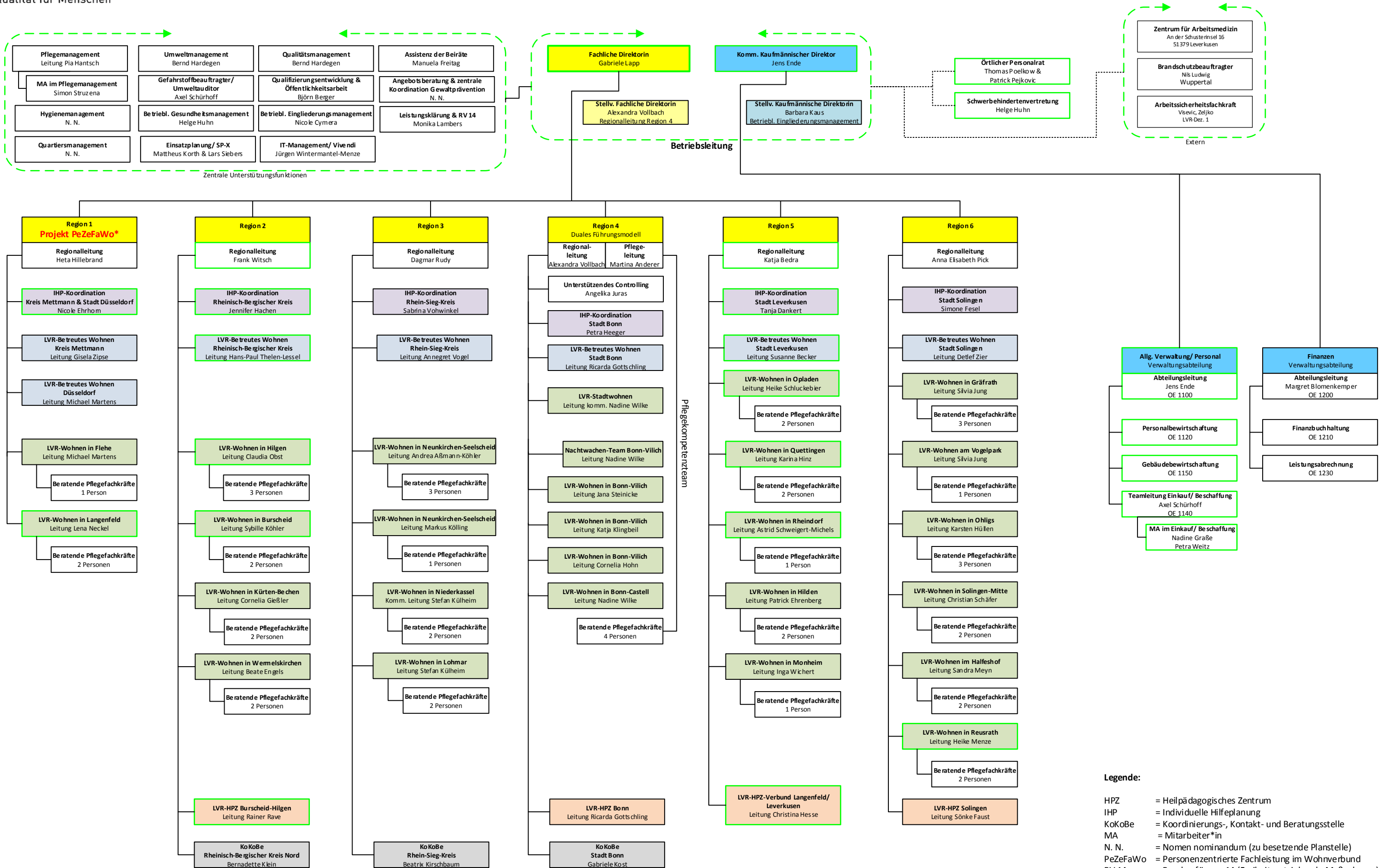


2.3. Organigramm



- Legende:**
- HPZ = Heilpädagogisches Zentrum
 - IHP = Individuelle Hilfeplanung
 - KoKoBe = Koordinierungs-, Kontakt- und Beratungsstelle
 - MA = Mitarbeiter*in
 - N. N. = Nomen nominandum (zu besetzende Planstelle)
 - PeZeFaWo = Personenzentrierte Fachleistung im Wohnverbund
 - RV 14 = Rundverfügung 14 (Freiheitsentziehende Maßnahmen)
 - SP-X = Personal-Einsatzplanungs-Programm
 - = EMAS-validierte Bereiche