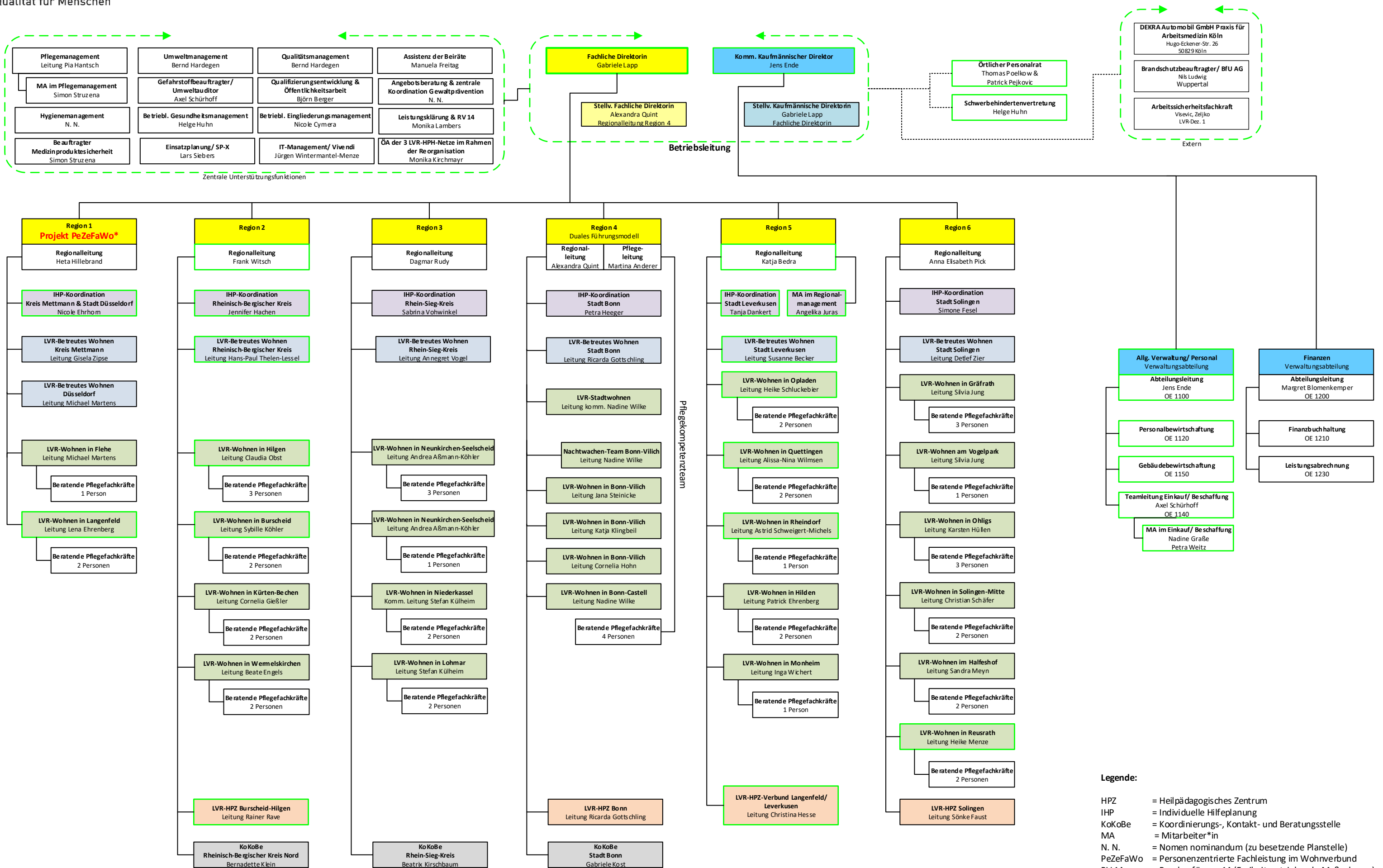


2.3. Organigramm



- Legende:**
- HPZ = Heilpädagogisches Zentrum
  - IHP = Individuelle Hilfeplanung
  - KoKoBe = Koordinierungs-, Kontakt- und Beratungsstelle
  - MA = Mitarbeiter\*in
  - N. N. = Nomen nominandum (zu besetzende Planstelle)
  - PeZeFaWo = Personenzentrierte Fachleistung im Wohnverbund
  - RV 14 = Rundverfügung 14 (Freiheitsentziehende Maßnahmen)
  - SP-X = Personal-Einsatzplanungs-Programm
  - = EMAS-validierte Bereiche